

古代②「日本文化のあけぼの」

古墳時代とヤマト政権 **A**

🕒 7分

1. 右の略年表を見て、次の問いに答えなさい。

(1) 下線あについて、次の問いに答えなさい。

① 右下の図は大仙（大山）古墳を表している。このような形の古墳を何というか。

年代	できごと
57	㊦ 倭の奴国の王が中国に使いを送り、金印を授けられる。
239	㊦ 邪馬台国の女王が中国に貢ぎ物をする。 ・ <u>あ</u> 古墳がつくられはじめる。
4世紀	い <u>大和政権(ヤマト王権)</u> による統一が進む。
6世紀	㊦ う <u>日本に仏教が伝わる。</u>

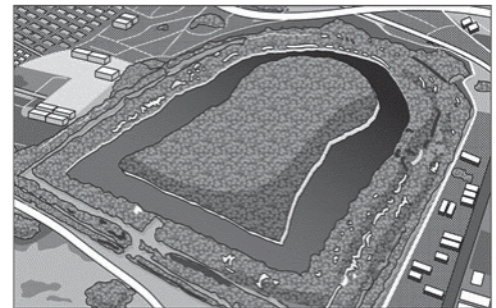
② 古墳について述べた文として**不適当なもの**を次から1つ選び、記号で答えなさい。

ア 大和政権の大王以外は古墳をつくることを許されなかった。

イ 多くの古墳は、当初、表面に石がしきつめられていたと考えられている。

ウ 死者とともに、鏡や玉、武器などが副葬品としておさめられた。

エ 頂上やまわりに埴輪が置かれた。



(2) 下線いについて、次の問いに答えなさい。

① この勢力は、大和地方に成立し、大和地方を中心に勢力を広げた。大和地方は現在の何県にあるか。

② この勢力について述べた文として最も**適当なもの**を次から1つ選び、記号で答えなさい。

ア 渡来人が大王となって支配した。

イ 渡来人が重く用いられ、文書の作成などにあたった。

ウ 5世紀には朝鮮半島北部まで支配した。

エ 5世紀には北海道から九州までの地域を支配した。

次ページにつづく▶▶▶

- (3) 下線うについて、朝鮮半島の国々のなかでとくに日本との交流がさかんで、はじめて日本に仏教を正式に伝えたとされる国の名を答えなさい。

[5]

- (4) 倭王武が中国の南朝（宋）に使いを送った時期として最も適当なものを年表中のア～ウから1つ選び、記号で答えなさい。

[6]

2. ①にあてはまる語句を答えなさい。

年代	できごと	中国
約700～ 600万年前	最古の人類である猿人がアフリカに現れる。	殷 周
約20万年前	現在の人類の直接の祖先である新人が現れる。	
約1万2000年前	日本で縄文土器が使われ始める。縄文時代	
前3000年ごろ	世界各地で古代文明がおこる。	
前5世紀	ギリシャ文明が全盛期をむかえる。	秦
前4世紀ごろ	日本に稲作が伝わる。	
前221年	日本で弥生土器が使われ始める。弥生時代 秦の始皇帝が中国を統一する。	前漢
前27年	ローマ帝国が成立する。	後漢
57	倭の奴国の王が後漢に使いを送り、金印を授けられる。	
239	邪馬台国の女王卑弥呼が魏に貢ぎ物をする。	魏呉蜀
4世紀	(①) 政権の統一が進む。	隋
593	聖徳太子(厩戸皇子)が推古天皇の摂政となって政治を行う。	唐
645	中大兄皇子らによる大化の改新が始まる。	
672	壬申の乱がおこる。	
701	大宝律令を制定する。	

①

[7]