

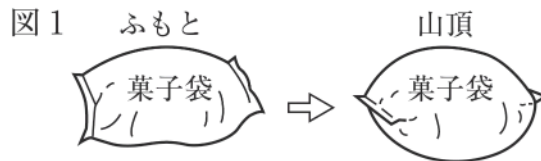
圧力と大気圧

大気圧 B

 5分

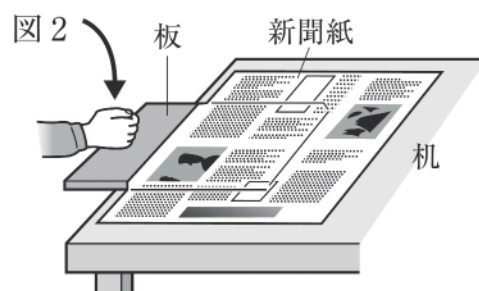
1. 次の問いに答えなさい。

- (1) ふもとから登山し、山頂でリュックサックから菓子袋を取り出したところ、図1のようにふもとのときよりも大きくふくらんでいた。このようになった理由を簡単に答えなさい。



[1]

- (2) 板を机の上からはみ出させて置き、その上にすき間なく新聞紙を密着させた。図2のように、机からはみ出た板の部分をたたいたところ、新聞紙はもちあがらなかった。



- ① 新聞紙がもちあがらない原因になった、下向きの圧力のことを何というか。

[2]

- ② 新聞紙を半分に折って同じ実験をしたところ、新聞紙がもちあがった。この理由を「新聞紙の面積」と「空気の重さ」という2つの語句を用いて簡単に書きなさい。

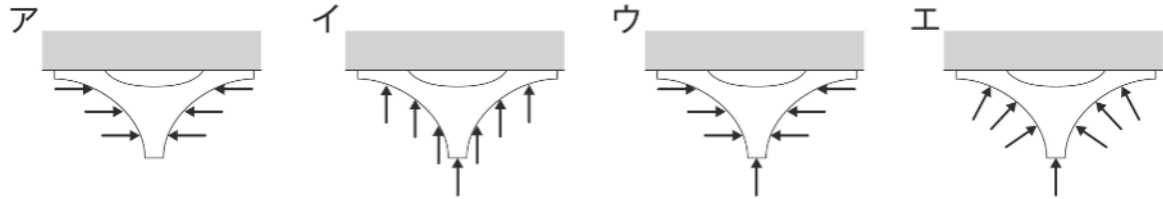
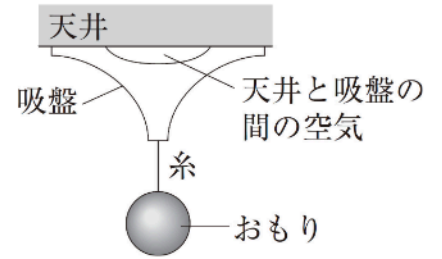
[3]

次ページにつづく▶▶▶

2. 次の問いに答えなさい。

図のように、おもりをつるした吸盤を天井に押しつけ、ゆっくりと手をはなし吸盤の状態を観察した。吸盤は天井からはなれず、おもりは落ちずにぶら下がった。

このとき吸盤にはたらく大気圧のようすを正しく表しているものはどれか。最も適当なものを1つ選び、記号で答えなさい。



[4]