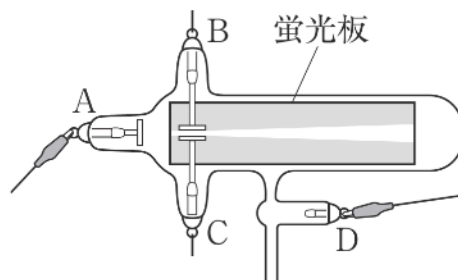


静電気と電流, 放射線

# 陰極線 B

 5分

1. 図のクルックス管の電極 A, D の間に高電圧を加えると, 蛍光板に直進する明るい線が見えた。次の問いに答えなさい。



- (1) クルックス管の中で起こっている現象と同じように, 空気が非常に少ない空間を電気が移動することを何というか。

[1]
-----

- (2) 蛍光板を線状に明るく光らせたものを何というか。

[2]
-----

- (3) (2)で答えたものは, 小さな粒子の流れであることがわかっている。この小さな粒子は何か。

[3]
-----

- (4) (3)で答えた小さな粒子の性質を確かめる実験をした。これについて述べた次の文の①, ②に入る語句をそれぞれア, イから選びなさい。

電極 B に電源装置の + 極, 電極 C に - 極をつないだところ, 明るい線は ① の方に曲がった。これは, 電極 A から出た粒子が ② の電気を帯びているためである。

- ① ア 電極 B    イ 電極 C  
 ② ア +        イ -

①		[4]
②		[5]