

古代②「日本文化のあけぼの」

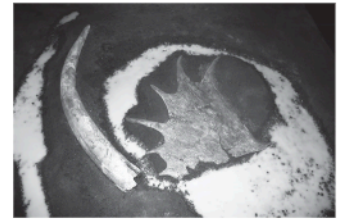
旧石器時代・縄文時代・弥生時代



7分

1. 次の問いに答えなさい。

- (1) 右の図は、野尻湖で発見された（ ）のきばとオオツノジカの角の化石を表している。（ ）にあてはまる大形の動物の名を答えなさい。

 [1]

- (2) 縄文土器が使われた時代の人々は、地面に穴を掘って柱を立て、屋根をふいてつくった住居でくらしていた。このような住居を何というか。

 [2]

- (3) 縄文土器が使われた時代のあと、かざりが少なく実用的で、それまでより、厚さがうすい土器がつくられるようになった。この土器が使われた時代を何というか。

 [3]

- (4) 吉野ヶ里遺跡などで、湿気やねずみの害を防ぐよう工夫された、米を保管する倉庫が復元されている。このような倉庫を何というか。

 [4]

次ページにつづく▶▶▶

2. 右の略年表を見て、次の問いに答えなさい。

(1) 下線あについて、次の文章中のA、Bにあてはまる語句の組み合わせとして最も適当なものをあとから1つ選び、記号で答えなさい。

奴国の王が使いを送った中国の王朝は（ A ）で、このころ、日本は（ B ）であった。

年代	できごと
57	あ 倭の奴国の王が中国に使いを送り、い 金印を授けられる。
239	う 邪馬台国の女王が中国に貢ぎ物をする。 ・古墳がつくられはじめる。
4世紀	大和政権(ヤマト王権)による統一が進む。
6世紀	日本に仏教が伝わる。

- ア A = 秦, B = 縄文時代 イ A = 秦, B = 弥生時代
 ウ A = 漢, B = 縄文時代 エ A = 漢, B = 弥生時代

[5]

(2) 下線いについて、何のために中国の皇帝が奴国の王に金印を授けたか、簡単に答えなさい。

[6]

(3) 下線うについて、次の問いに答えなさい。

① 中国に使いを送った邪馬台国の女王の名を答えなさい。

[7]

② このことは、何という歴史書の何という部分に記されているか。

[8]