

呼吸と排出

呼吸のはたらきと排出のしくみ



5分

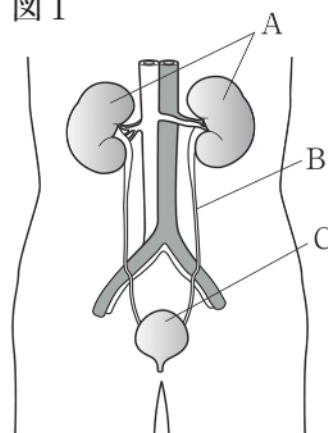
1. 次の問いに答えなさい。

(1) 図1は、ヒトの排出に関係したつくりを表したものである。

図1

① 図1のA, B, Cをそれぞれ何というか。

A		[1]
B		[2]
C		[3]



② 図1の器官のはたらきを正しく述べたものはどれか。次のア～エから1つ選びなさい。

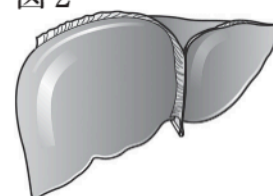
- ア じん臓で不要物を血液から取り除き、輸尿管に一時ためられる。
- イ じん臓で不要物を血液から取り除き、ぼうこうに一時ためられる。
- ウ ぼうこうで不要物を血液から取り除き、じん臓に一時ためられる。
- エ ぼうこうで不要物を血液から取り除き、輸尿管に一時ためられる。

[4]

(2) 図2は、細胞でつくられたアンモニアを、比較的無害な物質Xにつくり変える器官を表している。

図2

① この図2の器官は何か。



[5]

② アンモニアがつくり変えられた物質Xは何か。

[6]