

呼吸と排出

# 呼吸のはたらきと排出のしくみ **A**

 5分

1. 鼻や口から吸いこまれた空気は、図1のAを通して肺に入り、Bのように枝分かれしていく。また、Bの先は、図2のように袋状のCになっており、そのまわりは血管が枝分かれして細くなったDに囲まれている。次の問いに答えなさい。

図1

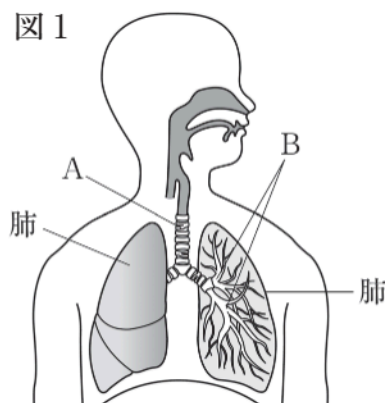
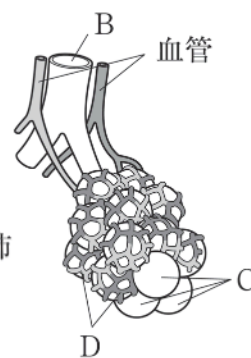


図2



(1) 図のA、Bをそれぞれ何というか。

A	[1]
B	[2]

(2) Bの先にあるCを何というか。

[3]

(3) 血管が枝分かれして細くなった図のDのことを何というか。

[4]

(4) CやDがあることは、肺による呼吸にとってどのような利点があるか。「血液」「表面積」という語句を使って簡単に書きなさい。

[5]

(5) Cのまわりを囲んでいる血管を流れている血液について正しく述べたものを、次のア～エから1つ選びなさい。

- ア 動脈血が流れてきて動脈血のままもどる。
- イ 動脈血が流れてきて静脈血になってもどる。
- ウ 静脈血が流れてきて静脈血のままもどる。
- エ 静脈血が流れてきて動脈血になってもどる。

[6]

次ページにつづく ▶▶▶

(6) 図3は、肺胞における気体の交換を模式的に表したものである。

図中の●, ○が表している気体はそれぞれ何か。

●		[7]
○		[8]

