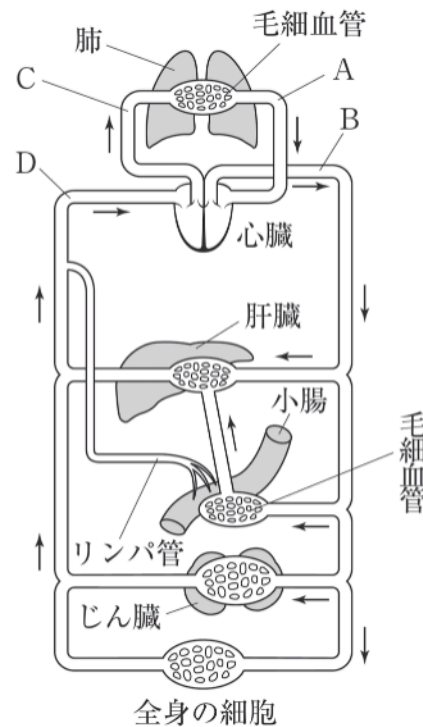


血液のはたらき

心臓と血液の循環 C

5分

1. 図は、ヒトの血液の循環経路を表した模式図であり、矢印は血液の流れる向きを表している。次の問いに答えなさい。



(1) 血液の循環経路のうち、心臓から出た血液が全身を
通って心臓にもどる経路を何というか。

[1]

(2) 心臓に直接つながっている血管のうち、二酸化炭素
を最も多くふくむ血液が流れている動脈はどれか。次
のA～Dから1つ選びなさい。

[2]

(3) 腸の柔毛から吸収された養分には、毛細血管に入るものとリンパ管に入るものがある。毛細血管に入り、肝臓に運ばれる養分はどれか。次のア～エから2つ選びなさい。

- ア アミノ酸 イ モノグリセリド
ウ 脂肪酸 エ ブドウ糖

[3]

(4) 細胞の活動に必要な酸素や養分は、血液の循環
によって全身の細胞に運ばれる。血液中の酸素や
養分が細胞にとり入れられる仕組みを説明した次
の文の①、②にあてはまる語句を書きなさい。

①		[4]
②		[5]

『血液の成分のうち、液体の成分は ① とよばれる。この一部は毛細血管の壁からしみ出して ② となり、細胞のまわりを満たす。血液によって運ばれてきた酸素や養分は、この液にとけて細胞まで運ばれる。』

(5) 全身をめぐる血液には、細胞でできた不要物が出
されている。不要物である尿素を血液から取り除くはたら
きをしている器官は何か。図から1つ選んで書きなさい。

[6]