

消化と吸収

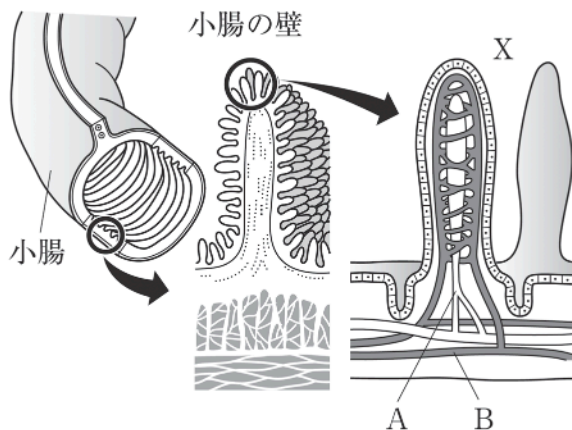
消化と吸収のしくみ C

🕒 8分

1. 次の問いに答えなさい。

(1) 図は、小腸の表面のつくりを表したものである。

① 小腸の表面に見られる短い毛のようなつくり X を何というか。



[1]

② 小腸の表面に X のようなつくりがあることは、養分を吸収するうえでどのような利点があるか。簡単に書きなさい。

	[2]
--	-----

③ X の中にある管 A, B をそれぞれ何というか。

A		[3]
B		[4]

④ 管 B に吸収される物質を 2 つ書きなさい。

	[5]
	[6]

(2) 水が吸収される器官を 2 つ書きなさい。

	[7]
	[8]

次ページにつづく ▶▶▶

2. 図は、ヒトの消化・吸収に関する器官の一部を表したものである。

(1) ペプシンという消化酵素をふくむ消化液をつくる器官はどれか。図の A ~ E から 1 つ選んで答えなさい。

[9]

(2) ペプシンがはたらく養分は何か。

[10]

(3) 図の A のはたらきはどれか。次のア~エから 1 つ選びなさい。

ア 図の B でつくられた消化液をたくわえる。

イ 図の C から吸収されたカルシウムなどの無機物をたくわえる。

ウ 図の D から吸収された養分をたくわえる。

エ 図の E から吸収された水をたくわえる。

[11]

