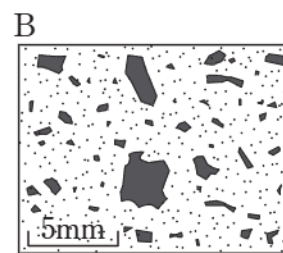
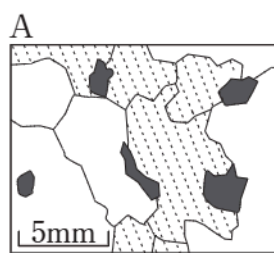


火成岩

火成岩の種類と特徴 B

 5分

1. 図の A, B は、異なる火成岩のつくりをあらわしたものである。次の問いに答えなさい。



(1) A のようなつくりの火成岩は、マグマがどのような場所で、どのように冷え固まってできたか。次のア～エから1つ選びなさい。

- ア 地表または地表近くで、急に冷え固まった。
- イ 地表または地表近くで、ゆっくり冷え固まった。
- ウ 地下深くで、急に冷え固まった。
- エ 地下深くで、ゆっくり冷え固まった。

 [1]

(2) A について正しく述べたものはどれか。次のア～エから1つ選びなさい。

- ア 等粒状組織の火山岩である。
- イ 等粒状組織の深成岩である。
- ウ 斑状組織の火山岩である。
- エ 斑状組織の深成岩である。

 [2]

(3) B に見られるやや大きな鉱物を取りまいている部分のことを何というか。

 [3]

(4) B に見られるやや大きな鉱物を取りまいている部分について正しく述べたものはどれか。次のア～エから1つ選びなさい。

- ア 無色鉱物からできている。
- イ 火山ガスが冷えて固まったものからできている。
- ウ 火山灰からできている。
- エ ごく小さな鉱物や、ガラス質からできている。

 [4]