

生物の進化

動物の進化・植物の進化・進化の証拠 **B** ⌚ 6分

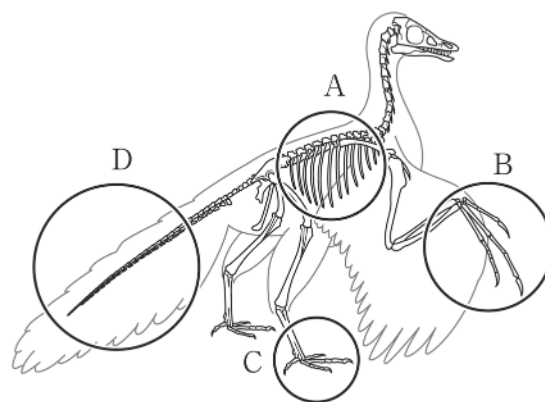
1. 次の問いに答えなさい。

(1) 次の生物, またはその化石は, セキツイ動物の何類と何類の特徴を合わせもつ生物か, 書きなさい。

シソチョウ	カモノハシ
[1]	鳥類 [2]
シーラカンス	ハイギョ
[3]	[4]

(2) 図は, シソチョウの姿を, その化石をもとに想像してかいたものである。

図のシソチョウには現在の鳥類にはない特徴が見られ, そのうち1つは口にある歯である。あと2つはどこに見られるか。図のA～Dから2つ選びなさい。



[5]

2. 次の問いに答えなさい。

(1) コケ植物, シダ植物, 種子植物のうち, 陸上生活に最も適したからだのつくりをしているものはどれか。

[6]