

生物の進化

# 動物の進化・植物の進化・進化の証拠 **A** 7分

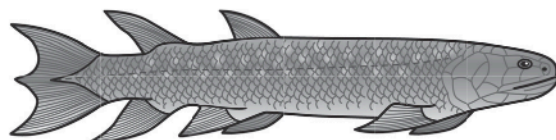
1. 次の問いに答えなさい。

(1) 生物が長い年月をかけて世代を重ねる間に、からだの特徴が変化することを何というか。

 [1]

(2) 図1の生物は、古生代の地層から化石として見つかった動物の想像図であり、肺をもち、ひれの中に骨がある。

図1



① 図1の生物は何か。

 [2]

② 図1の生物は、何類と何類の特徴を合わせ持つ生物だと考えられるか。

 と  [3]

(3) 図2の生物は、中生代の地層から化石として見つかった動物の想像図である。

図2



① 図2の生物は何か。

 [4]

② 図2の生物は、何類と何類の特徴を合わせ持つ生物だと考えられるか。

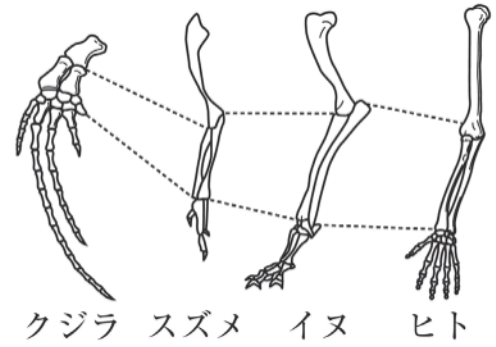
 [5]

(4) 図3は、いろいろな動物のヒトのうでにあたる部分の骨格を示したもので、基本的なつくりが同じであることがわかる。

① 図のように、現在の形やはたらきがちがっていても、もとは同じ器官であったと考えられるものを何というか。

[6]
-----

図3



② クジラ, スズメ, イヌでは, 図3の骨格を持つ部分をそれぞれ何というか。

クジラ		[7]
スズメ		[8]
イヌ		[9]