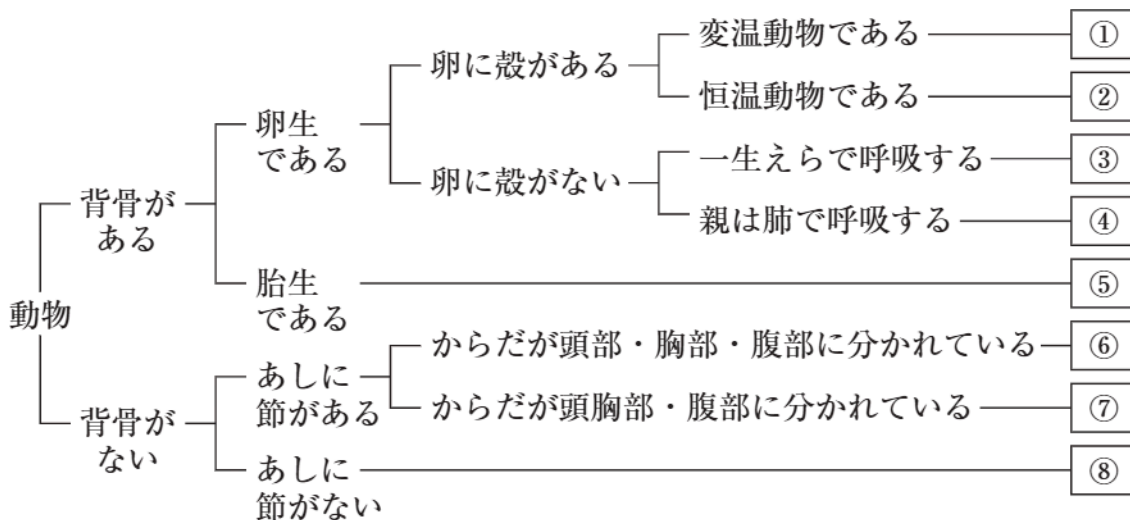


動物のなかま

# 動物の分類 C

5分

1. 動物を、その特徴によって次のように分類した。図中の①～⑧に当てはまる動物を、あとのア～クから1つずつ選びなさい。



- ア ネコ    イ サケ    ウ イモリ    エ セミ  
 オ タコ    カ カモ    キ エビ    ク トカゲ

①	[1]	②	[2]	③	[3]	④	[4]
⑤	[5]	⑥	[6]	⑦	[7]	⑧	[8]