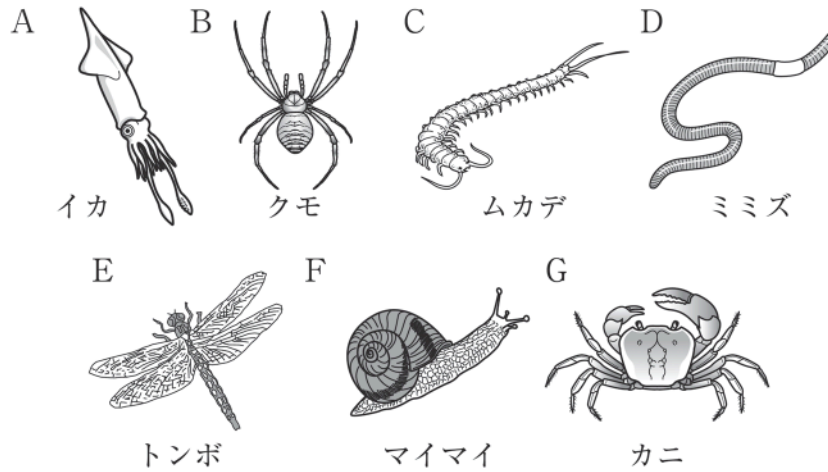


動物のなかま

# 動物の分類 B

 6分

1. 図の A ~ G の動物について、あとの問いに答えなさい。



(1) 図の動物に共通する特徴から、A ~ G をまとめて何というか。

[1]

(2) 節のあるあしをもち、からだがかたい殻でおおわれている動物のなかまをまとめて何  
というか。

[2]

(3) A ~ G のうち(2)にあてはまるものはどれか。すべて選びなさい。

[3]

(4) A ~ G のうち軟体動物のなかまはどれか。すべて選びなさい。

[4]

(5) A ~ G のうち甲殻類のなかまはどれか。1つ選びなさい。

[5]

(6) 昆虫類のなかまには3対のあしがある。これらのあしは、からだのどの部分について  
いるか。

[6]