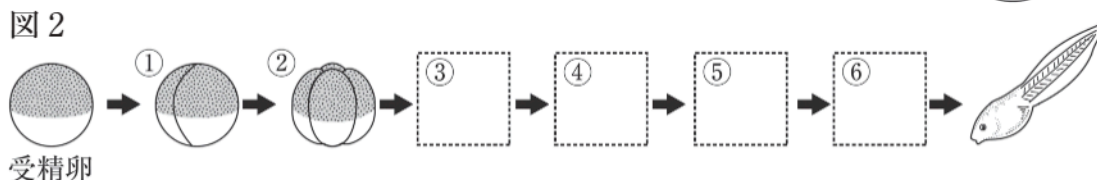
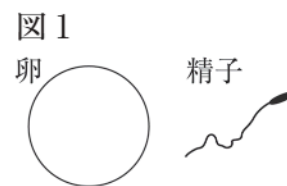


有性生殖・無性生殖

カエルの受精と発生 B

 6分

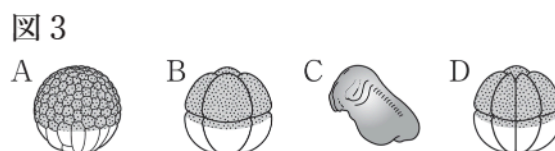
1. 図1は、ヒキガエルの卵と精子を表したものである。図2は、ヒキガエルの卵と精子が受精してできた受精卵の成長過程を模式的に表したものである。次の問いに答えなさい。



(1) 図1の卵は、ヒキガエルのからだのどこでつくられるか。

[1]

(2) 図3のA～Dは、図2の③～⑥のいずれかにあてはまる。③～⑥にあてはまるものをそれぞれ選びなさい。



③	[2]	④	[3]	⑤	[4]	⑥	[5]
---	-----	---	-----	---	-----	---	-----

(3) 図2の①～⑥のような子を何というか。

[6]

(4) ヒキガエルのからだをつくる細胞の染色体の数は22本である。図1の精子、図2の①、②の細胞にふくまれる染色体の数はそれぞれ何本か。

精子	[7]	①	[8]	②	[9]
----	-----	---	-----	---	-----