

有性生殖・無性生殖

カエルの受精と発生 **A**

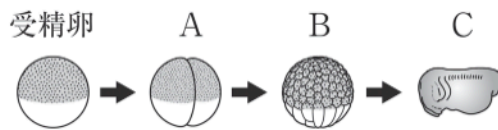
 6分

1. 次の空欄にあてはまる語句を入れて、生殖についてまとめなさい。

卵（卵細胞）や精子（精細胞）などの 細胞が作られるときには、染色体の数が体細胞の になる 分裂が行われる。卵（卵細胞）と精子（精細胞）が受精してできる受精卵の染色体の数は、 分裂前の細胞と になる。有性生殖では、子は の染色体を受けつぐが、無性生殖では、子は親と 染色体を受けつぐ。

①	[1]	②	[2]	③	[3]
④	[4]	⑤	[5]	⑥	[6]

2. 図は、カエルの発生の様子をスケッチしたものである。次の問いに答えなさい。



(1) 受精卵ができるためには、雌がうみつけた卵に、雄が放出する何が入らなければならないか。

(2) 受精卵が図のBになるまでの間に、次の①、②はどうなるか。それぞれア～ウから選びなさい。

① 細胞の数

ア 少なくなる。 イ 変化しない。 ウ 多くなる。

② 1つ1つの細胞の大きさ

ア 小さくなる。 イ 変化しない。 ウ 大きくなる。