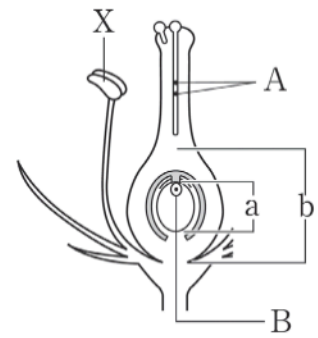


有性生殖・無性生殖

花粉管の観察・無性生殖 B

 5分

1. 図は、被子植物の花の断面のようすを模式的に表したものである。次の問いに答えなさい。



(1) 花粉は図の X の部分でつくられる。X の部分を何というか。

[1]

(2) 図の A, B はそれぞれ何という細胞を表しているか。

A	[2]	B	[3]
---	-----	---	-----

(3) 次のア～オは、被子植物の受粉から種子ができるまでの過程を、順序を入れかえて述べたものである。

ア 受精卵が細胞分裂をくり返して ア になる。

イ イ がのびてその中を A が移動していく。

ウ A の ウ と B の ウ が合体する。

エ 花粉がめしべの柱頭につく。

オ 胚珠全体が種子となる。

① ア～オを、オを最後として、受粉から種子ができるまでの過程を正しい順序になるように左から並べなさい。

→	→	→	→	オ	[6]
---	---	---	---	---	-----

② ア～ウにあてはまる語句をそれぞれ答えなさい。

ア	[4]	イ	[5]	ウ	[7]
---	-----	---	-----	---	-----

③ オの下線部にあてはまるものを、図の a, b から選びなさい。

[8]
