

細胞のつくり

# 細胞のつくりと観察 B

 6分

1. 次の問いに答えなさい。

(1) 生物のからだをつくる1つ1つの細胞は、活動するためのエネルギーを何というはたらきによって得ているか。

[1]

(2) 細胞が(1)のはたらきを行うためにとり入れているものは何か。また、このとき放出しているものは何か。それぞれ2つずつ書きなさい。

とり入れているもの	[2]
放出しているもの	[3]

(3) ゾウリムシやミカヅキモなどのように、からだは1個の細胞でできている生物を何というか。

[4]

(4) ヒトやツバキなどのように、からだが多数の細胞でできている生物を何というか。

[5]

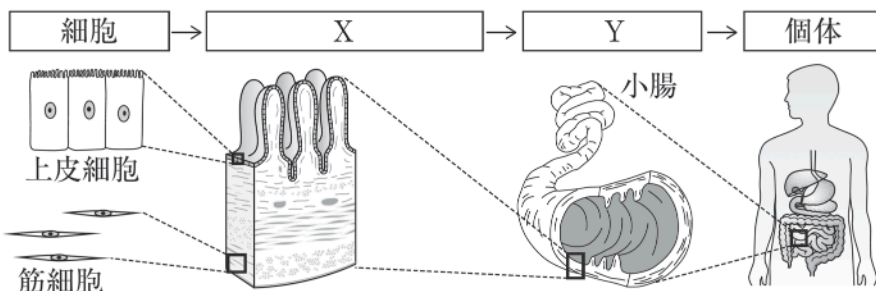
(5) からだが1個の細胞でできている生物を次のア～エからすべて選びなさい。

- ア アメーバ    イ ウニ  
ウ ミジンコ    エ ゾウリムシ

[6]

(6) 図は、ヒトのからだの成り立ちを表したものである。

① 形やはたらきが同じ細胞が集まったXを何というか。



[7]

② ①が集まって1つのまとまった形をつくり、からだの中で特定のはたらきをするYを何というか。

[8]

③ 脳や心臓は、X、Yのどちらにあたるか。

[9]