

植物のつくり

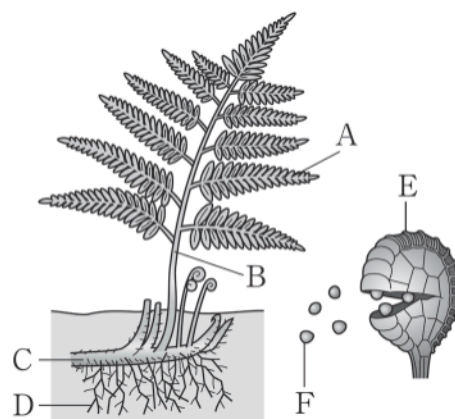
シダ植物・コケ植物 **A**

 5分

1. 図は、イヌワラビとそのからだの一部分を表したものである。次の問いに答えなさい。

(1) イヌワラビの茎，葉はそれぞれどこか。図の A ～ D から選びなさい。

茎	[1]
葉	[2]



(2) 図の E, F をそれぞれ何というか。

E	[3]
F	[4]

(3) イヌワラビの特徴について正しく述べたものはどれか。次のア～エから 2 つ選びなさい。

- ア 雌株と雄株がある。
- イ 葉緑体がある。
- ウ 水や養分を運ぶ管がある。
- エ 仮根をもっている。

[5]

(4) イヌワラビと同じシダ植物のなかまに入るものはどれか。次のア～エから 1 つ選びなさい。

- ア ヘゴ
- イ スギ
- ウ アヤメ
- エ ナズナ

[6]
