

植物のつくり

裸子植物 **C**

 6分

1. 図1はサクラ，図2はマツの花のつくりを表したものである。次の問いに答えなさい。

(1) サクラのように，胚珠が子房の中にある種子植物のことを何というか。

[1]

図1

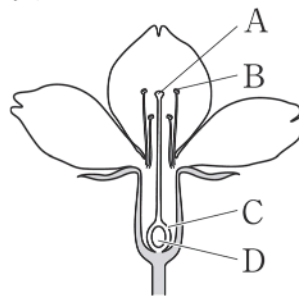


図2



(2) マツの雌花のりん片は，図2のX，Yのどちらか。

[2]

(3) 図2のPにあたる部分は，図1のどこか。A～Dから1つ選びなさい。

[3]

(4) 裸子植物はどれか。次のア～クから2つ選びなさい。

- | | | | | | | | |
|---|------|---|------|---|-----|---|--------|
| ア | イチョウ | イ | ツユクサ | ウ | サクラ | エ | トウモロコシ |
| オ | エンドウ | カ | ヒマワリ | キ | ツツジ | ク | スギ |

[4]

(5) イチョウやマツのような裸子植物と，サクラのような被子植物の花のつくりのちがいを「子房」「胚珠」という2つの語句を用いて簡単に書きなさい。

[5]