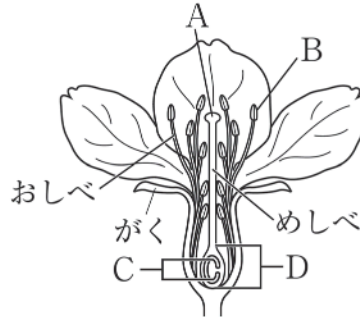


植物のつくり

果実を作る花のつくり **A**

 5分

1. 図は、サクラの花の断面図である次の問いに答えなさい。



(1) A, B の部分をそれぞれ何というか。

| | |
|---|-----|
| A | [1] |
| B | [2] |

(2) B で作られるものは何か。

| |
|-----|
| [3] |
|-----|

(3) (2)が A につくと、やがて C と D の部分はそれぞれ何になるか。

| | |
|---|-----|
| C | [4] |
| D | [5] |

(4) サクラのように、C が D の中にある植物のなかまを何というか。

| |
|-----|
| [6] |
|-----|