

血液のはたらき

基本事項の確認

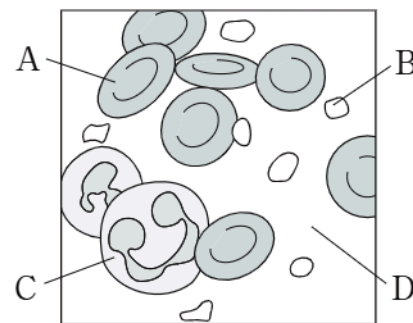
🕒 10分

1. 次の問いに答えなさい。

- (1) 酸素を運ぶはたらきをする血液中の成分を何というか。 [1]
- (2) 酸素が多いところでは酸素と結びつき、少ないところでは酸素をはなす性質をもつ、(1)にふくまれる物質を何というか。 [2]
- (3) からだの外から侵入した細菌などを分解する血液中の成分を何というか。 [3]
- (4) 消化管で吸収された養分などがとけて運ばれる血液中の液体の成分を何というか。 [4]
- (5) (4)が毛細血管からにじみ出て細胞のまわりをひたしている液体を何というか。 [5]
- (6) 心臓から送り出される血液が流れる血管を何というか。 [6]
- (7) 心臓にもどってくる血液が流れる血管を何というか。 [7]
- (8) 心臓から肺を通して心臓にもどってくる血液の経路を何というか。 [8]
- (9) 酸素を多くふくむ血液を何というか。 [9]

2. 図は人の血液を表した模式図である。次の問いに答えなさい。

- (1) A は核がなくうすい円盤状をしている。A は何か。 [10]
- (2) A にふくまれている赤い物質を何というか。 [11]
- (3) 白血球はどれか。図の A ~ D から1つ選びなさい。 [12]



- (4) B は形が不規則で出血した血液を固める。B は何か。 [13]
- (5) D は養分や不要な物質をとかして運ぶ液体である。D は何というか。 [14]